

DONATELLO

<i>Tipo</i>	Bilocale	<i>Settore</i>	Fontvieille
<i>Piano</i>	0	<i>Vista</i>	Porto di Cap d'Ail
<i>Superficie abitabile</i>	51 m²	<i>Esposizione</i>	Sud
<i>Superficie esterna</i>	8 m²	<i>Parcheggio</i>	0
<i>Superficie totale</i>	59 m²	<i>Cantina</i>	1

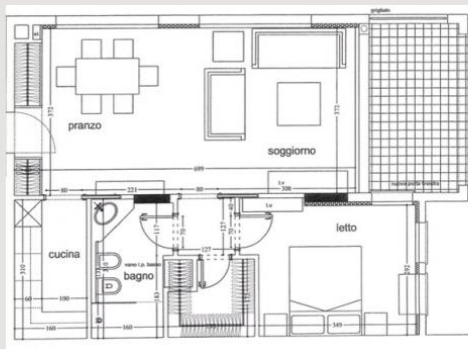
Prezzo di vendita **2 480 000 €**

Descrizione

DONATELLO
Fontvieille - 13, avenue des Papalins

Bilocale, pian terreno
SUPERFICE: 51m² (abitabili) + 8m² (loggia) = 59m².

Entrata, cucina arredata, soggiorno, camera da letto, dressing, bagno con
1 Cantina



Documenti e immagini non contrattuali - Disponibile salvo venduto o ritirati

La Réserve • 5, Avenue Princesse Grace
Fairmont Monte Carlo • 12, Avenue des Spélugues

Tél. + 377 93 50 51 52
Tél. + 377 92 16 72 33

Fax. + 377 93 50 87 55
Fax. + 377 93 50 82 52

Correspondance: B.P. N° 353 - MC 98006 MONACO CEDEX • E. Mail. cpp@palmero.mc

S.a.r.l. Cabinet P. Palmero
Capital social : 50.000 €
RCS 03 S 04161 • I.I. : FR57000064229 • S.s.e.e. : 6831Z10768

en application de la Loi 1 165 du 23/12/1993 modifiée vous disposez d'un droit d'accès et de rectification