

## RAPHAËL

Type	Bureau	Secteur	Fontvieille
Etage	0	Vue	Jardins
Surface habitable	46 m <sup>2</sup>	Exposition	Nord
Surface extérieure	0 m <sup>2</sup>	Parking(s)	0

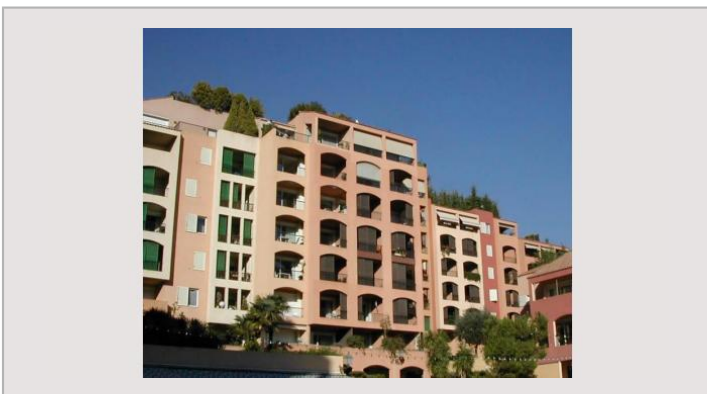
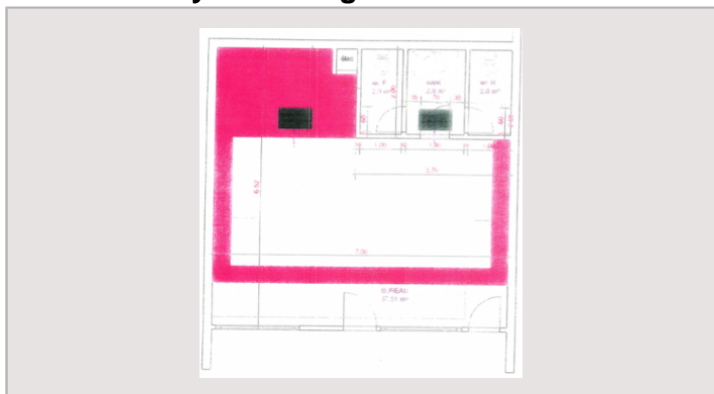
Prix de vente	<b>1 600 000 €</b>
Loyer	<b>3 500 €</b>
Charges	300 € / mois

### Description

#### RAPHAËL Fontvieille - 6/8, quai Jean-Charles Rey

**Bureau, rez-de-chaussée**  
**SURFACE: 46m<sup>2</sup> (habitables)**

2 Bureaux avec cloisons vitrées, toilettes Hommes / Femmes.  
**Loyer + Charges + TVA**



Documents et photos non contractuels - Disponible sauf vente ou retrait de la vente

La Réserve • 5, Avenue Princesse Grace  
Fairmont Monte Carlo • 12, Avenue des Spélugues

Tél. + 377 93 50 51 52  
Tél. + 377 92 16 72 33

Fax. + 377 93 50 87 55  
Fax. + 377 93 50 82 52

**Correspondance:** B.P. N° 353 - MC 98006 MONACO CEDEX • E. Mail. [cpp@palmero.mc](mailto:cpp@palmero.mc)

S.a.r.l. Cabinet P. Palméro  
Capital social : 50.000 €  
RCS 03 S 04161 • I.I. : FR57000064229 • S.s.e.e. : 6831Z10768

en application de la Loi 1 165 du 23/12/1993 modifiée vous disposez d'un droit d'accès et de rectification