

ROC FLEURI

Type	3 pièces	Secteur	Saint Roman
Etage	1	Vue	Quartier
Surface habitable	208 m²	Exposition	Sud Est
Surface extérieure	59 m²	Parking(s)	1
Surface totale	267 m²	Cave(s)	1

Loyer	8 900 €
Charges	890 € / mois

Description

Saint Roman - 1, rue du Ténac

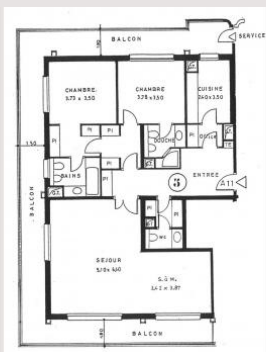
3-4 pièces, 1er étage, bloc A

SURFACE: 208m² (habitables) + 59m² (loggia) = 267m².

Résidence de prestige...

Hall d'entrée, cuisine équipée, séjour, salle à manger, 2 chambres, placards, 1 salle de bains, 1 salle de douches, toilette invités, loggia.

1 Cave & 1 Parking double.



Documents et photos non contractuels - Disponible sauf vente ou retrait de la vente

La Réserve • 5, Avenue Princesse Grace
Fairmont Monte Carlo • 12, Avenue des Spélugues

Tél. + 377 93 50 51 52
Tél. + 377 92 16 72 33

Fax. + 377 93 50 87 55
Fax. + 377 93 50 82 52

Correspondance: B.P. N° 353 - MC 98006 MONACO CEDEX • E. Mail. cpp@palmero.mc

S.a.r.l. Cabinet P. Palmero
Capital social : 50.000 €
RCS 03 S 04161 • I.L. : FR57000064229 • S.s.e.e. : 6831Z10768

en application de la Loi 1 165 du 23/12/1993 modifiée vous disposez d'un droit d'accès et de rectification