

## MANTEGNA

Type	<b>2 pièces</b>	Secteur	<b>Fontvieille</b>
Etage	<b>5</b>	Vue	<b>Dégagée</b>
Surface habitable	<b>60 m<sup>2</sup></b>	Exposition	<b>Nord Ouest</b>
Surface extérieure	<b>12 m<sup>2</sup></b>	Parking(s)	<b>1</b>
Surface totale	<b>72 m<sup>2</sup></b>	Cave(s)	<b>1</b>

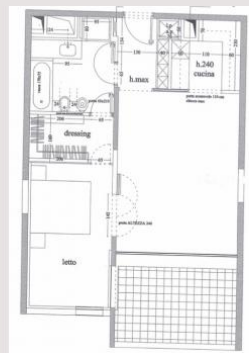
Loyer	<b>5 700 €</b>
Charges	<b>830 € / mois</b>

### Description

#### MANTEGNA Fontvieille - 18, quai Jean-Charles Rey

**2 pièces, 5ème étage**  
**SURFACE: 60m<sup>2</sup> (habitables) + 12m<sup>2</sup> (loggia) = 72m<sup>2</sup>.**

Hall d'entrée, cuisine équipée, séjour, chambre, dressing, salle de bains, loggia.  
1 Cave & 1 Parking.



Documents et photos non contractuels - Disponible sauf vente ou retrait de la vente

La Réserve • 5, Avenue Princesse Grace  
Fairmont Monte Carlo • 12, Avenue des Spélugues

Tél. + 377 93 50 51 52  
Tél. + 377 92 16 72 33

Fax. + 377 93 50 87 55  
Fax. + 377 93 50 82 52

**Correspondance:** B.P. N° 353 - MC 98006 MONACO CEDEX • E. Mail. [cpp@palmero.mc](mailto:cpp@palmero.mc)

S.a.r.l. Cabinet P. Palméro  
Capital social : 50.000 €  
RCS 03 S 04161 • I.I. : FR57000064229 • S.s.e.e. : 6831Z10768

en application de la Loi 1 165 du 23/12/1993 modifiée vous disposez d'un droit d'accès et de rectification