

MANTEGNA

Type	2 pièces	Secteur	Fontvieille
Etage	1	Vue	Donatello / Jardins
Surface habitable	62 m²	Exposition	Sud
Surface extérieure	8 m²	Parking(s)	1
Surface totale	70 m²	Cave(s)	1

Loyer **4 800 €**

Charges **660 € / mois**

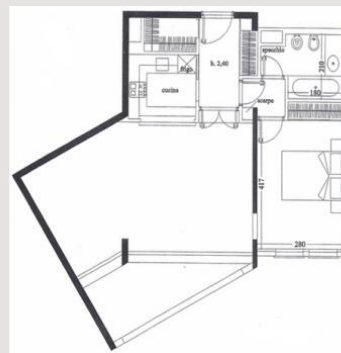
Description

MANTEGNAFontvieille - 18, quai Jean-Charles Rey

2 pièces, 1er étage

SURFACE: 62m² (habitables) + 8m² (loggia) = 70m².

Hall d'entrée, cuisine équipée, buanderie, séjour, chambre, placards, salle de bains, loggia.
1 Cave & 1 Parking.



Documents et photos non contractuels - Disponible sauf vente ou retrait de la vente

La Réserve • 5, Avenue Princesse Grace
Fairmont Monte Carlo • 12, Avenue des Spélugues

Tél. + 377 93 50 51 52
Tél. + 377 92 16 72 33

Fax. + 377 93 50 87 55
Fax. + 377 93 50 82 52

Correspondance: B.P. N° 353 - MC 98006 MONACO CEDEX • E. Mail. cpp@palmero.mc

S.a.r.l. Cabinet P. Palmero
Capital social : 50.000 €
RCS 03 S 04161 • I.I. : FR57000064229 • S.s.e.e. : 6831Z10768

en application de la Loi 1 165 du 23/12/1993 modifiée vous disposez d'un droit d'accès et de rectification