

## MONTE CARLO STAR

Type	Studio	Secteur	Carré d'Or
Etage	3	Vue	Port
Surface habitable	55 m <sup>2</sup>	Exposition	Sud
Surface extérieure	10 m <sup>2</sup>	Parking(s)	0
Surface totale	65 m <sup>2</sup>	Cave(s)	1

Loyer	<b>5 100 €</b>
Charges	300 € / mois

### Description

**Carré d'Or - 15, boulevard Louis II**

**Studio, 3ème étage, bloc A**

**SURFACE: 55m<sup>2</sup> (habitables) + 10m<sup>2</sup> (loggia) = 65m<sup>2</sup>.**

*Grand Studio. Appartement très lumineux.*

Immeuble avec concierge 24h/24, piscine...

Entrée, cuisine équipée, pièce principale, placards, salle de bains, loggia.

1 Cave

Documents et photos non contractuels - Disponible sauf vente ou retrait de la vente

La Réserve • 5, Avenue Princesse Grace  
Fairmont Monte Carlo • 12, Avenue des Spélugues

Tél. + 377 93 50 51 52  
Tél. + 377 92 16 72 33

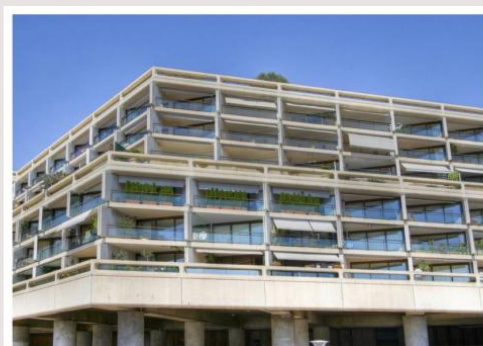
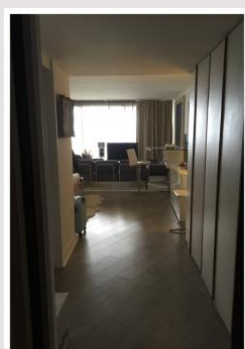
Fax. + 377 93 50 87 55  
Fax. + 377 93 50 82 52

**Correspondance:** B.P. N° 353 - MC 98006 MONACO CEDEX • E. Mail. [cpp@palmero.mc](mailto:cpp@palmero.mc)

S.a.r.l. Cabinet P. Palméro  
Capital social : 50.000 €  
RCS 03 S 04161 • I.I. : FR57000064229 • S.s.e.e. : 6831Z10768

en application de la Loi 1 165 du 23/12/1993 modifiée vous disposez d'un droit d'accès et de rectification

## MONTE CARLO STAR



Documents et photos non contractuels - Disponible sauf vente ou retrait de la vente

La Réserve • 5, Avenue Princesse Grace  
Fairmont Monte Carlo • 12, Avenue des Spélugues

Tél. + 377 93 50 51 52  
Tél. + 377 92 16 72 33

Fax. + 377 93 50 87 55  
Fax. + 377 93 50 82 52

**Correspondance:** B.P. N° 353 - MC 98006 MONACO CEDEX • E. Mail. [cpp@palmero.mc](mailto:cpp@palmero.mc)

S.a.r.l. Cabinet P. Palmero  
Capital social : 50.000 €  
RCS 03 S 04161 • I.I. : FR57000064229 • S.s.e.e. : 6831Z10768

en application de la Loi 1 165 du 23/12/1993 modifiée vous disposez d'un droit d'accès et de rectification