

MEMMO CENTER

Type	4 pièces	Secteur	Fontvieille
Etage	2	Vue	Port de Cap d'Ail
Surface habitable	193 m ²	Exposition	Sud & Nord
Surface extérieure	75 m ²	Parking(s)	2
Surface totale	268 m ²	Cave(s)	2

Loyer	21 800 €
Charges	2 660 € / mois

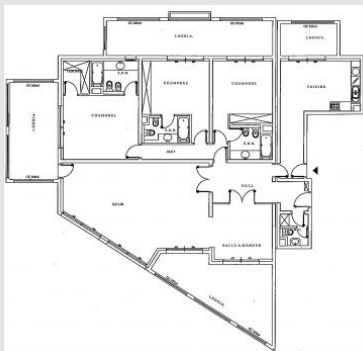
Description

MEMMO CENTER Fontvieille - 4, avenue des Guelfes

4-5 pièces, 2ème étage
SURFACE: 193m² (habitables) + 75m² (loggia) = 268m².

Appartement avec belles loggias.
Immeuble avec concierge 24h/24, et salle de fitness...

Hall d'entrée, cuisine équipée, séjour, salle à manger, 3 chambres, dressing, placards, 3 salles de bains, toilette invités, loggias.
2 Caves & 2 Parkings.



Documents et photos non contractuels - Disponible sauf vente ou retrait de la vente

La Réserve • 5, Avenue Princesse Grace
Fairmont Monte Carlo • 12, Avenue des Spélugues

Tél. + 377 93 50 51 52
Tél. + 377 92 16 72 33

Fax. + 377 93 50 87 55
Fax. + 377 93 50 82 52

Correspondance: B.P. N° 353 - MC 98006 MONACO CEDEX • E. Mail. cpp@palmero.mc

S.a.r.l. Cabinet P. Palmero
Capital social : 50.000 €
RCS 03 S 04161 • I.I. : FR57000064229 • S.s.e.e. : 6831Z10768

en application de la Loi 1 165 du 23/12/1993 modifiée vous disposez d'un droit d'accès et de rectification