

DONATELLO

Type	2 pièces	Secteur	Fontvieille
Etage	0	Vue	Papalins
Surface habitable	51 m ²	Exposition	Sud
Surface extérieure	8 m ²	Parking(s)	0
Surface totale	59 m ²	Cave(s)	1

Prix de vente

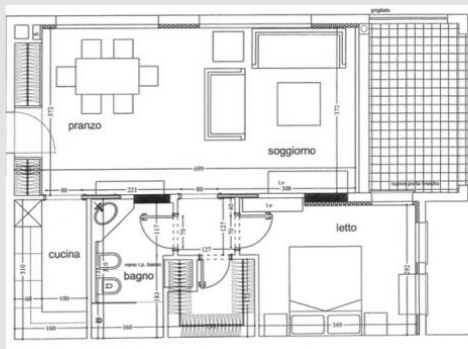
2 480 000 €

Description

DONATELLO Fontvieille - 13, avenue des Papalins

2 pièces, rez-de-chaussée
SURFACE: 51m² (habitables) + 8m² (loggia) = 59m².

Hall d'entrée, cuisine équipée, séjour, chambre, dressing, salle de bains, loggia.
1 Cave



Documents et photos non contractuels - Disponible sauf vente ou retrait de la vente

La Réserve • 5, Avenue Princesse Grace
Fairmont Monte Carlo • 12, Avenue des Spélugues

Tél. + 377 93 50 51 52
Tél. + 377 92 16 72 33

Fax. + 377 93 50 87 55
Fax. + 377 93 50 82 52

Correspondance: B.P. N° 353 - MC 98006 MONACO CEDEX • E. Mail. cpp@palmero.mc

S.a.r.l. Cabinet P. Palmero
Capital social : 50.000 €
RCS 03 S 04161 • I.I. : FR57000064229 • S.s.e.e. : 6831Z10768

en application de la Loi 1 165 du 23/12/1993 modifiée vous disposez d'un droit d'accès et de rectification