

VILLA CHEMIN GRIMA

Type	Villa	Secteur	Beausoleil
Etage	0	Vue	Mer
Surface habitable	150 m ²	Exposition	Sud Est
Surface extérieure	800 m ²	Parking(s)	2
Surface totale	950 m ²	Cave(s)	0

Loyer **6 400 €**

Charges **300 € / mois**

Description

Aux Portes de Monaco, à Beausoleil A 8 minutes a pied du Novotel de Monte Carlo

Très belle villa Neuve de 2012 surplombant Monaco.

Maison contemporaine réalisée par des architectes de renom Humbert et Poyet.

Maison de 150 m² sise sur un terrain de 800 m²

Magnifique vue mer.

Exposition Sud-Est sans aucun vis a vis.

Prestations haut de gamme.

Piscine, Cuisine d'été, jardin paysager avec arbres fruitiers.

Alarme et vidéo surveillance relié à un central de sécurité.

Air climatisé central.

Emplacement de stationnement pour 2 véhicules

Cette villa se compose comme suit:

Niveau rez-de-jardin:

- Entrée?
- Séjour et salle à manger
- Cuisine
- Toilettes invitées

Niveau +1:

- Une chambre de maître avec salle bain attenante
- Deux chambres
- Une salle de bain

- Studio indépendant de 20 m² avec salle de douche attenante , climatises.

- Annexes (15 m²):
- Une buanderie
- Un pool house avec une salle de douche avec toilettes

Disponible à partir d'août 2018

Loyer demandé : 6400 euros

Charges : 300 euros qui incluent l'entretien de la piscine et du jardin.

Documents et photos non contractuels - Disponible sauf vente ou retrait de la vente

La Réserve • 5, Avenue Princesse Grace
Fairmont Monte Carlo • 12, Avenue des Spélugues

Tél. + 377 93 50 51 52
Tél. + 377 92 16 72 33

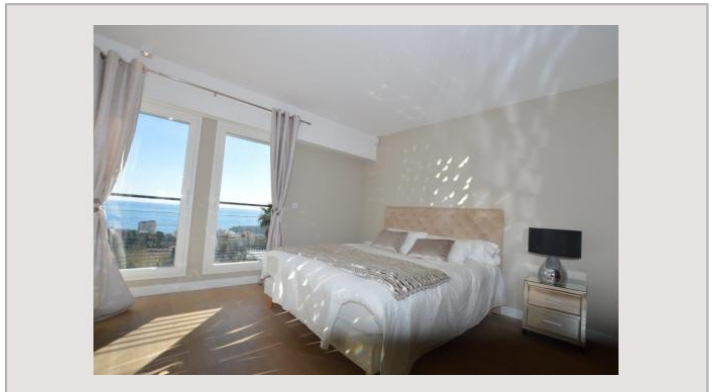
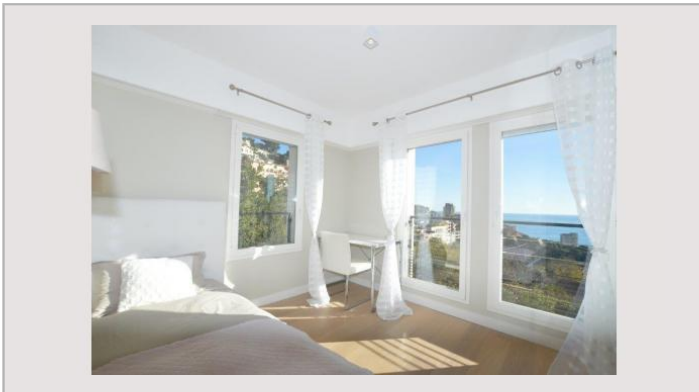
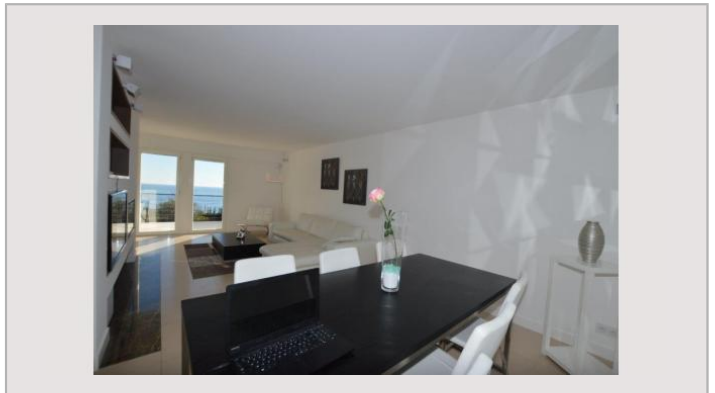
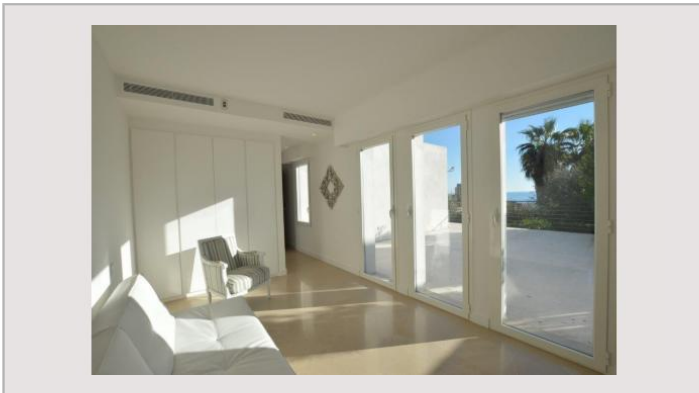
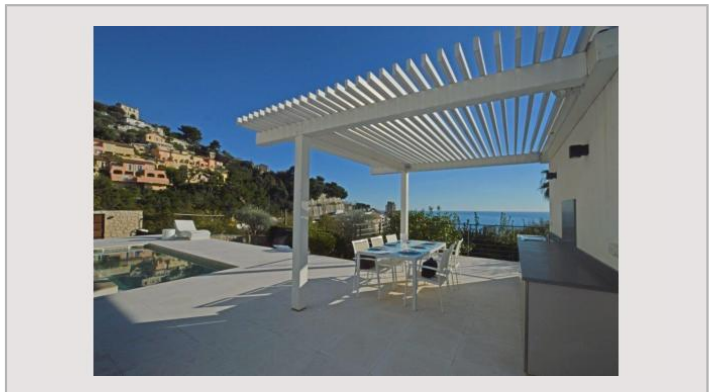
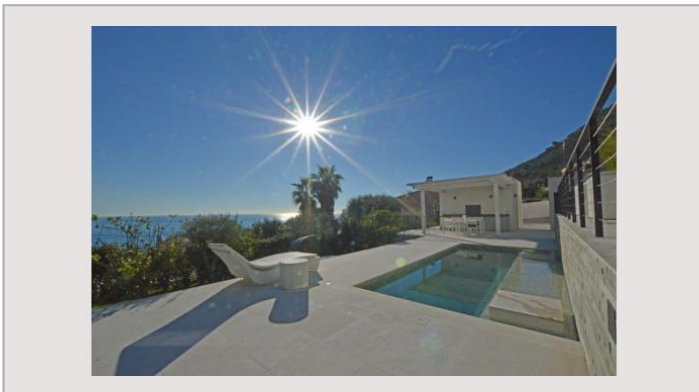
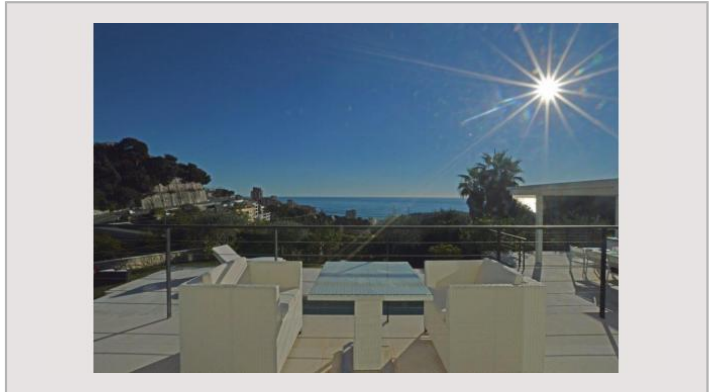
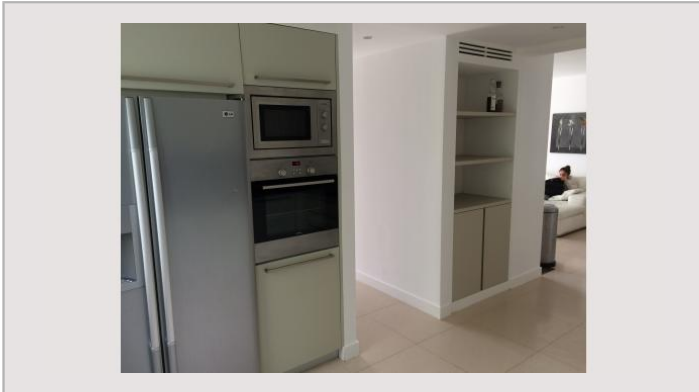
Fax. + 377 93 50 87 55
Fax. + 377 93 50 82 52

Correspondance: B.P. N° 353 - MC 98006 MONACO CEDEX • E. Mail. cpp@palmero.mc

S.a.r.l. Cabinet P.Palmero
Capital social : 50.000 €
RCS 03 S 04161 • I.I. : FR57000064229 • S.s.e.e. : 6831Z10768

en application de la Loi 1 165 du 23/12/1993 modifiée vous disposez d'un droit d'accès et de rectification

VILLA CHEMIN GRIMA



Documents et photos non contractuels - Disponible sauf vente ou retrait de la vente

La Réserve • 5, Avenue Princesse Grace
Fairmont Monte Carlo • 12, Avenue des Spélugues

Tél. + 377 93 50 51 52
Tél. + 377 92 16 72 33

Fax. + 377 93 50 87 55
Fax. + 377 93 50 82 52

Correspondance: B.P. N° 353 - MC 98006 MONACO CEDEX • E. Mail. cpp@palmero.mc

S.a.r.l. Cabinet P. Palméro
Capital social : 50.000 €
RCS 03 S 04161 • I.L. : FR57000064229 • S.s.e.e. : 6831Z10768

en application de la Loi 1 165 du 23/12/1993 modifiée vous disposez d'un droit d'accès et de rectification