

## BEVERLY PALACE

Type	Studio	Secteur	Jardin Exotique
Etage	0	Vue	Jardin
Surface habitable	24 m <sup>2</sup>	Exposition	Sud
Surface extérieure	17 m <sup>2</sup>	Parking(s)	0
Surface totale	41 m <sup>2</sup>	Cave(s)	1

Loyer	<b>2 500 €</b>
Charges	Charges comprises

### Description

**Jardin Exotique - 13, boulevard de Belgique**

**Studio, rez de jardin**

**SURFACE: 24m<sup>2</sup> (habitables) + 17m<sup>2</sup> (loggia) = 41m<sup>2</sup>.**

Possibilité location meublée.

Immeuble avec concierge...

Entrée, kitchenette équipée, pièce principale, salle de bains, loggia avec petit jardin.

1 Cave

USAGE MIXTE

Documents et photos non contractuels - Disponible sauf vente ou retrait de la vente

La Réserve • 5, Avenue Princesse Grace  
Fairmont Monte Carlo • 12, Avenue des Spélugues

Tél. + 377 93 50 51 52  
Tél. + 377 92 16 72 33

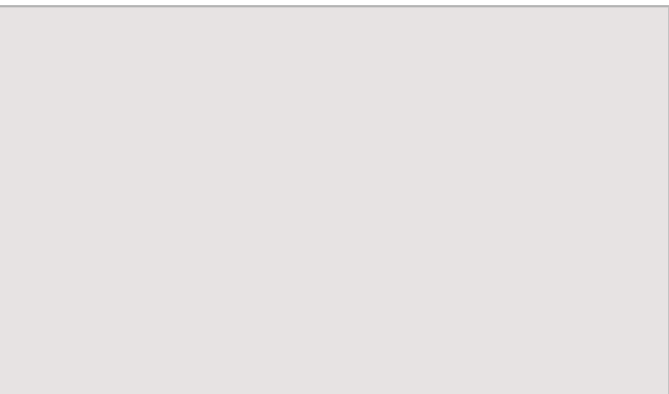
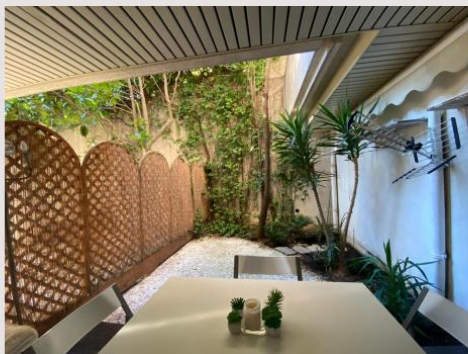
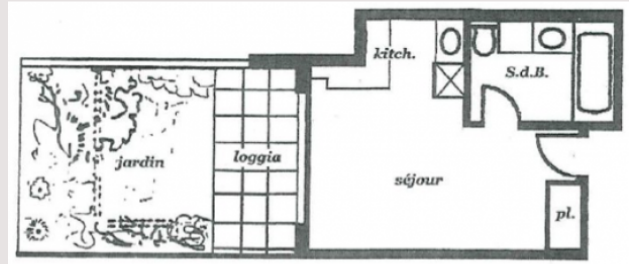
Fax. + 377 93 50 87 55  
Fax. + 377 93 50 82 52

Correspondance: B.P. N° 353 - MC 98006 MONACO CEDEX • E. Mail. cpp@palmero.mc

S.a.r.l. Cabinet P. Palmero  
Capital social : 50.000 €  
RCS 03 S 04161 • I.I. : FR57000064229 • S.s.e.e. : 6831Z10768

en application de la Loi 1 165 du 23/12/1993 modifiée vous disposez d'un droit d'accès et de rectification

## BEVERLY PALACE



Documents et photos non contractuels - Disponible sauf vente ou retrait de la vente

La Réserve • 5, Avenue Princesse Grace  
Fairmont Monte Carlo • 12, Avenue des Spélugues

Tél. + 377 93 50 51 52  
Tél. + 377 92 16 72 33

Fax. + 377 93 50 87 55  
Fax. + 377 93 50 82 52

**Correspondance:** B.P. N° 353 - MC 98006 MONACO CEDEX • E. Mail. [cpp@palmero.mc](mailto:cpp@palmero.mc)

S.a.r.l. Cabinet P.Palmero  
Capital social : 50.000 €  
RCS 03 S 04161 • I.I. : FR57000064229 • S.s.e.e. : 6831Z10768

en application de la Loi 1 165 du 23/12/1993 modifiée vous disposez d'un droit d'accès et de rectification