

SEASIDE PLAZA

Type	Studio	Secteur	Fontvieille
Etage	2	Vue	Port de Cap d'Ail
Surface habitable	60 m ²	Exposition	Sud Ouest
Surface extérieure	15 m ²	Parking(s)	0
Surface totale	75 m ²	Cave(s)	1

Loyer **6 200 €**

Charges **300 € / mois**

Description

Fontvieille - 6, avenue des Ligures

Studio, 2ème étage, bloc C Mer

SURFACE: 60m² (habitables) + 15m² (loggia) = 75m².

Grand Studio. Appartement très lumineux.

Immeuble avec concierge 24h/24, piscine, salle de fitness...

Entrée, cuisine équipée, pièce principale, placard, salle de douches, loggia.

1 Cave

Documents et photos non contractuels - Disponible sauf vente ou retrait de la vente

La Réserve • 5, Avenue Princesse Grace

Tél. + 377 93 50 51 52

Fax. + 377 93 50 87 55

Fairmont Monte Carlo • 12, Avenue des Spélugues

Tél. + 377 92 16 72 33

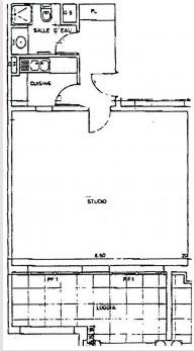
Fax. + 377 93 50 82 52

Correspondance: B.P. N° 353 - MC 98006 MONACO CEDEX • E. Mail. cpp@palmero.mc

S.a.r.l. Cabinet P. Palméro
Capital social : 50.000 €
RCS 03 S 04161 • I.I. : FR57000064229 • S.s.e.e. : 6831Z10768

en application de la Loi 1 165 du 23/12/1993 modifiée vous disposez d'un droit d'accès et de rectification

SEASIDE PLAZA



Documents et photos non contractuels - Disponible sauf vente ou retrait de la vente

La Réserve • 5, Avenue Princesse Grace
Fairmont Monte Carlo • 12, Avenue des Spélugues

Tél. + 377 93 50 51 52
Tél. + 377 92 16 72 33

Fax. + 377 93 50 87 55
Fax. + 377 93 50 82 52

Correspondance: B.P. N° 353 - MC 98006 MONACO CEDEX • E. Mail. cpp@palmero.mc

S.a.r.l. Cabinet P. Palmero
Capital social : 50.000 €
RCS 03 S 04161 • I.L. : FR57000064229 • S.s.e.e. : 6831Z10768

en application de la Loi 1 165 du 23/12/1993 modifiée vous disposez d'un droit d'accès et de rectification